



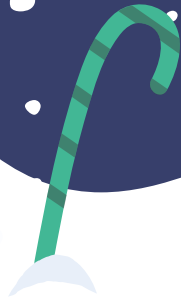
GIÁO VIÊN: Nguyễn Thị Bích Ngọc – 4 E
Trường Tiểu học Tân Bình – TP Hải Dương

KHỞI ĐỘNG



CHỌN QUÀ NOEL





A decorative border surrounds the central text. At the top, there are two purple pencils, green leaves, a blue flower, and a small orange flower. On the left side, there is a single purple pencil with green leaves. The bottom corners feature clusters of colorful circles in shades of green, pink, orange, and purple.

Khám phá

Nhà Trần thành lập

**Nội
dung**

1. Hoàn cảnh ra đời của nhà Trần

2. Nhà Trần xây dựng đất nước



1. Hoàn cảnh ra đời của nhà Trần

Đọc nội dung SGK/37

(Từ Đến cuối thế kỉ XII... đến Nhà Trần được thành lập.)

Hoàn cảnh nước ta cuối thế kỉ XII
như thế nào?

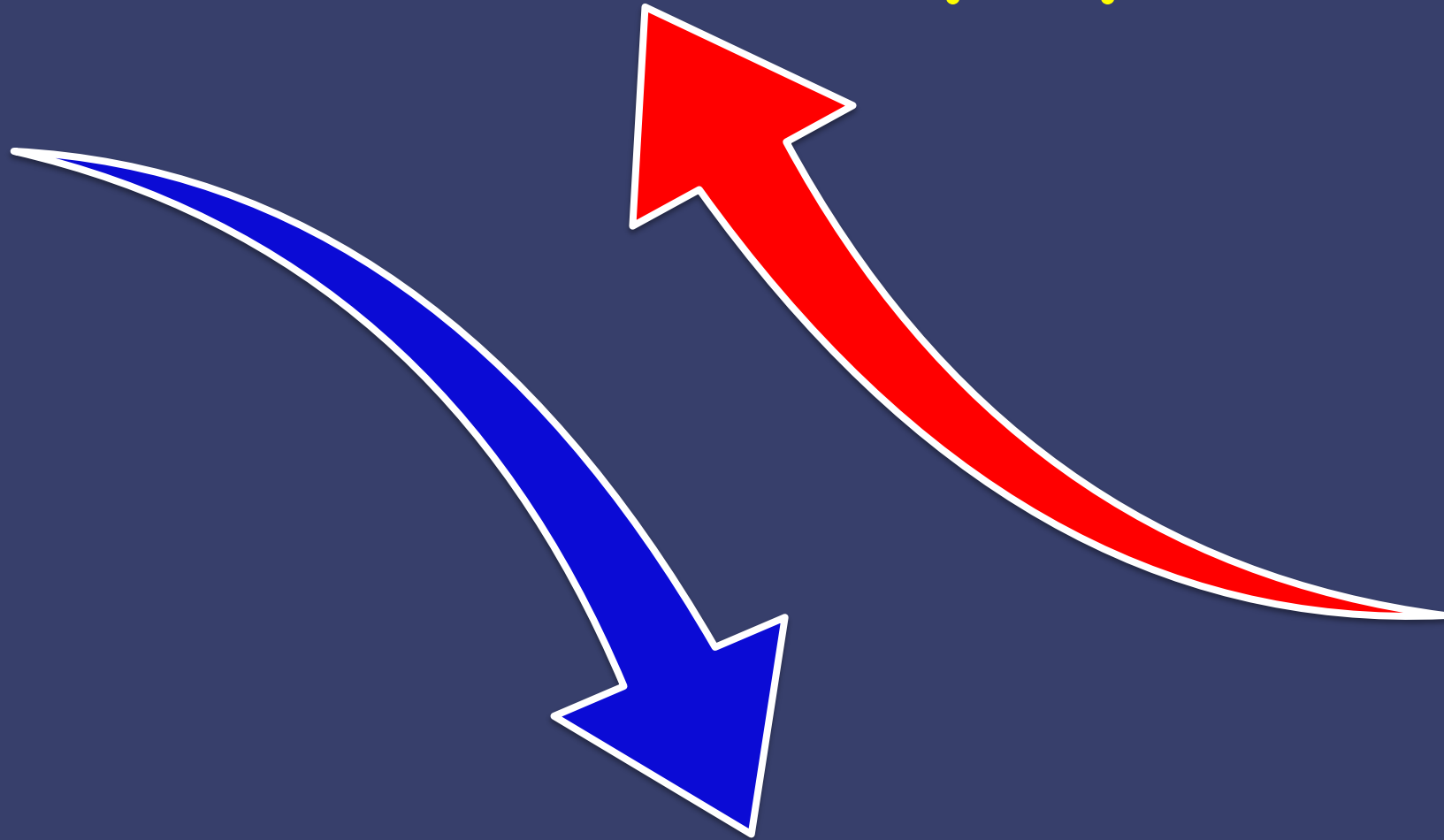
Hoàn cảnh nước ta cuối thế kỉ XII như thế nào?

Chính quyền không chăm lo đến đời sống của dân; nội bộ triều đình mâu thuẫn, nhân dân sống cơ cực; nhiều nơi dân nghèo nổi dậy đấu tranh.

Quân xâm lược phương Bắc thường xuyên rình rập.

Vua Lý phải dựa vào họ Trần mới giữ được ngai vàng.
Mọi việc trong triều đều do Trần Thủ Độ quyết định.

Thế lực họ Trần tăng lên



Nhà Lý suy yếu dần

Trong hoàn cảnh đó, nhà Trần đã thay thế nhà Lý như thế nào?

Trong hoàn cảnh đó, nhà Trần đã thay thế nhà Lý như thế nào?



Lý Huệ Tông không có con trai, truyền ngôi cho con gái là Lý Chiêu Hoàng, mới 7 tuổi. Trần Thủ Độ tìm cách để Chiêu Hoàng lấy Trần Cảnh, rồi nhường ngôi cho chồng.

Đầu năm 1226, Lý Chiêu Hoàng nhường ngôi cho chồng
là Trần Cảnh, nhà Trần thành lập.



CHIẾU TRUYỀN NGÔI CỦA VUA LÝ CHIÊU HOÀNG

22:01

Phim Hoạt Hình 555
Nguồn: VTV1

Lịch sử: Nhà Trần thành lập

1. Hoàn cảnh ra đời của nhà Trần

2. Nhà Trần xây dựng đất nước



2. Nhà Trần xây dựng đất nước

Đọc nội dung SGK/38

(Từ Dưới thời Trần đến đi khải hoang.)

THẢO LUẬN NHÓM
Thời gian: 3 phút





Thảo luận nhóm
Thời gian: 3 phút

Nhóm 1; 2:

Trình bày
bộ máy
Nhà nước
thời Trần.
Các vua
Trần đặt
ra lệ gì?

Nhóm 3; 4:

Mối quan
hệ giữa
vua với
quan, giữa
vua với
dân ở nhà
Trần như
thế nào?

Nhóm 5:

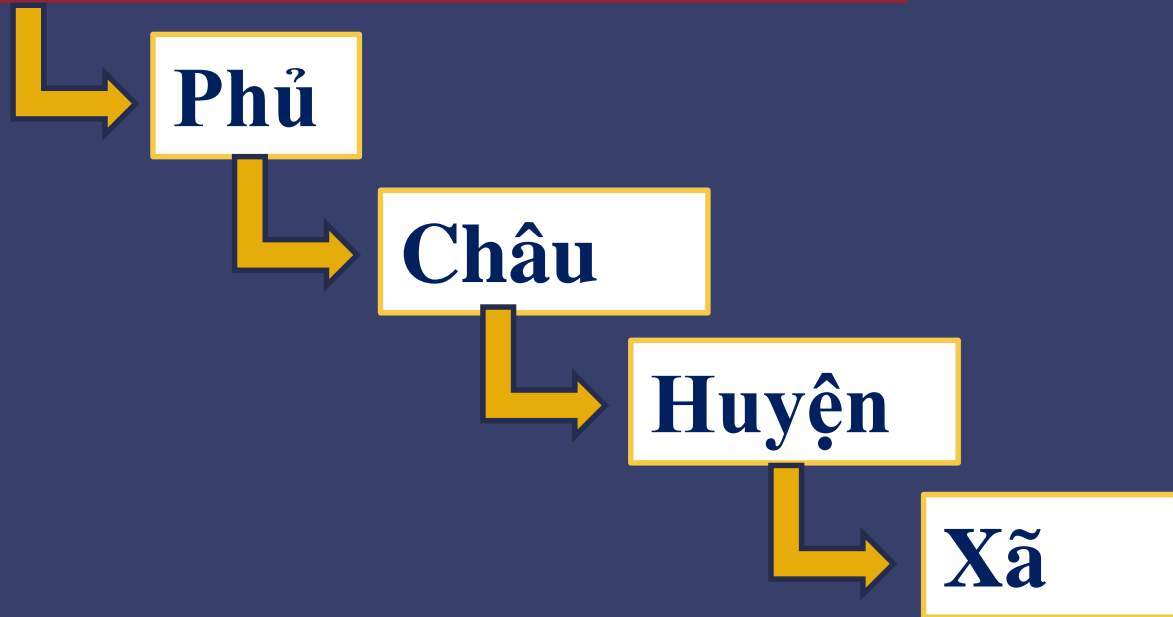
Để phòng
thủ đất
nước, nhà
Trần đã
chú ý xây
dựng quân
đội như
thế nào?

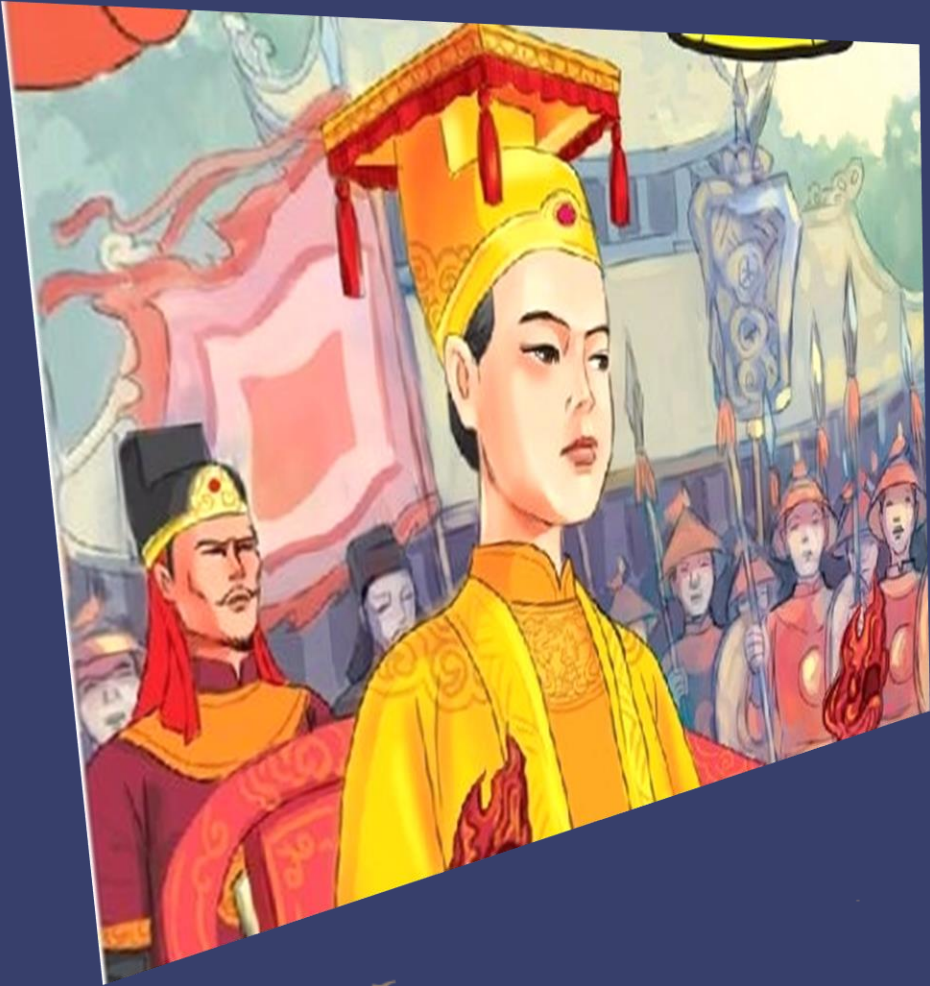
Nhóm 6:

Ngoài các
chức quan
tương tự
như thời Lý,
để phát triển
nông nghiệp
nhà Trần đã
làm gì?

Dưới thời Trần bộ máy nhà nước được xây dựng như thế nào?

Cả nước chia thành 12 lộ





- Các vua Dưới thời Trần cả nước chia thành 12 lộ, dưới lộ là phủ, châu, huyện, sau cùng là xã.
- Mỗi cấp đều có quan cai quản.
- Các vua Trần đặt ra lệ nhường ngôi sớm cho con và tự xưng là ***Thái thượng hoàng***, cùng trông nom việc nước.

Mối quan hệ giữa vua với dân ở nhà Trần như thế nào?



Vua Trần cho đặt chuông lớn ở thềm cung điện để dân đến đánh khi có điều gì cầu xin hoặc bị oan ức.

Mối quan hệ giữa vua với quan ở nhà Trần như thế nào?



Trong các buổi yến tiệc, có lúc vua và các quan cùng nắm tay nhau, hát ca vui vẻ.

Để phòng thủ đất nước, Nhà Trần đã làm gì?

Nhà Trần chú ý xây dựng quân đội:

Trai tráng khỏe mạnh được tuyển vào quân đội, thời bình thì ở làng sản xuất, lúc có chiến tranh thì tham gia chiến đấu.



Nhà Trần làm gì để phát triển nông nghiệp?

nhà Trần lập nên:

1

Hà đê sứ

để trông coi việc đắp đê và bảo vệ đê điều.

2

Khuyến nông sứ

chăm lo, khuyến khích nông dân sản xuất.

3

Đồn điền sứ

tuyển mộ người đi khẩn hoang.

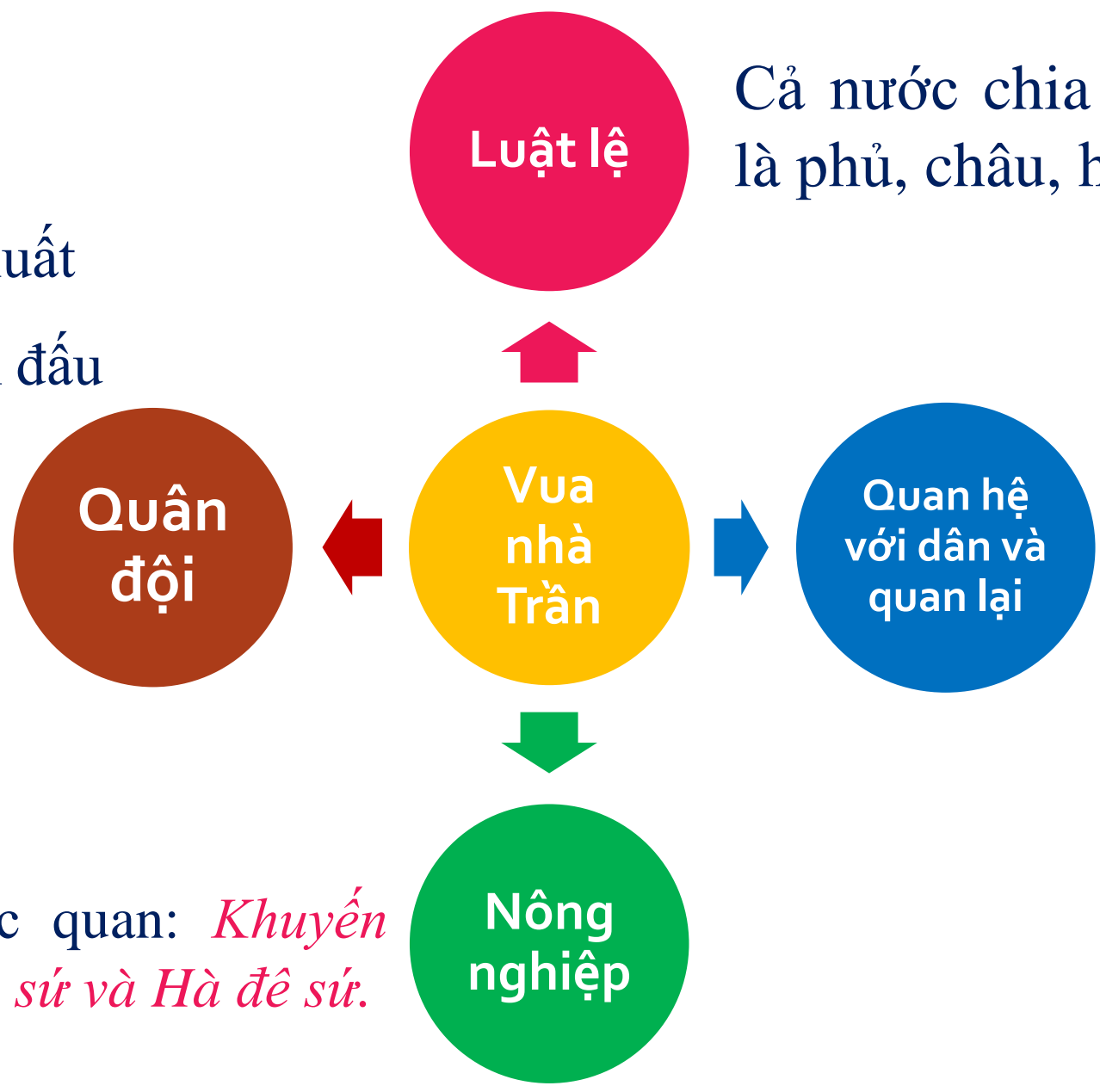


Cảnh đả đê dưới thời Trần (tranh vẽ)



**Nhà Trần rất quan tâm đến việc
phát triển nông nghiệp và phòng
thủ đất nước.**

Thời bình: sản xuất
Thời chiến: chiến đấu



Cả nước chia thành 12 lộ, dưới lộ là phủ, châu, huyện, sau cùng là xã.

Gần gũi, quan tâm.

Ban thêm 3 chức quan: *Khuyến nông sứ, Đồn điền sứ và Hà đê sứ.*

Ghi nhớ

Đầu năm 1226, Lý Chiêu Hoàng nhường ngôi cho chồng là Trần Cảnh, nhà Trần được thành lập.

Nhà Trần rất quan tâm đến việc phát triển nông nghiệp và phòng thủ đất nước.



Vận dụng, sáng tạo

ĐỀN THỜ CÁC VỊ VUA THỜI TRẦN (Đông Triều - Quảng Ninh)



Đền thờ được xây dựng trên một khuôn viên rất rộng, thoáng mát gồm đền ngoài và đền trong theo kiểu 8 mái, 3 gian, 2 chái ở các đầu mái uốn cong hình thuyền. Trên nóc mái có hình rồng uốn lượn và trái châu hình mặt trời ở giữa.



KHU ĐỀN THỜ HỌ TRẦN Ở NAM ĐỊNH
(Nơi có thờ 14 vị vua và 2 vị tướng họ Trần)



●
●
●
ĐÈN THỜ 14 VỊ VUA HỌ TRẦN



TƯỢNG VUA TRẦN NHÂN TÔNG



Chủ đề: NHÀ TRẦN



CÂU HỎI 1

Sắp xếp các chữ cái sau thành tên vị
vua nữ duy nhất của Việt Nam:

C/ ý/ i/ H/ L/ h/ ê/ o/ u/ à/ n/ g

Lý Chiêu Hoàng



CÂU HỎI 2

Tên vị vua đầu tiên của nhà Trần là:

C/ à/ h/ n/ T/ ả/ n/ r

Trần Cảnh



CÂU HỎI 3

Chức quan trông coi và bảo vệ

đê điều là:

s/à/H/ứ/đ/ê

Hà đê sứ



CÂU HỎI 4

Chức quan chăm lo, khuyến khích
nông dân sản xuất là:

Kh/ y/ ô/ ng/ s/ u/ ê/ n/ ứ/ n

Khuyến nông sứ



CÂU HỎI 5

Sắp xếp các chữ cái sau thành từ
có nghĩa:

T/ à/ n/ n/ à/ h/ r

nhà Trần

Tạm biệt các em,
hẹn gặp lại!

Nội dung phần Khởi động



Nhà Tống ráo riết chuẩn bị xâm lược nước ta lần thứ hai vào năm nào?



A. Năm 1010



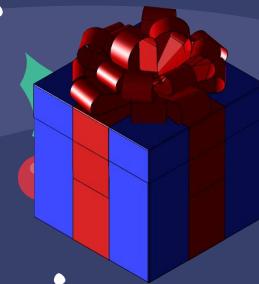
B. Năm 981



C. Năm 1068



Lý Thường Kiệt đã chỉ huy quân ta chủ động đánh sang đất nhà Tống vào năm nào?



A. Năm 1068



B. Năm 1075



C. Năm 1076



Nguyên nhân dẫn đến thắng lợi cuộc kháng chiến chống quân Tống xâm lược lần thứ hai (1075 – 1077) là:

A. Quân dân ta dũng cảm và sự chỉ huy tài tình, thông minh của Lý Thường Kiệt. 

B. Quân giặc nóng vội, tiến quân ồ ạt. 

C. Nhờ Lý Thường Kiệt ngâm thơ trên sông Như Nguyệt. 

